



Distribuidores de tanques comerciales

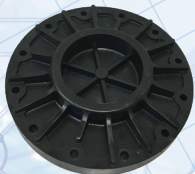
Canature WaterGroup™ tiene ingenieros profesionales dedicados con décadas de experiencia comercial en el tratamiento de aguas. A lo largo de los años, se han ganado la reputación de diseñar sistemas comerciales de descalcificadores de agua eficientes y de alta calidad.

Buje y lateral para válvulas de montaje superior -1.5", 2", 3"

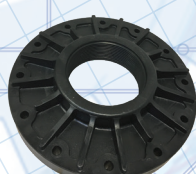


19613 PANTALLA SUPERIOR PARA UNIDADES DE VÁLVULAS DE MONTAJE SUPERIOR CON UN TUBO DE 1.5" DE ALTURA. (REQUIERE TORNILLOS PARA MONTAR (NO INCLUIDOS))

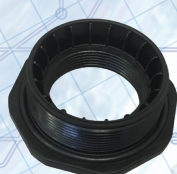
ARTÍCULO	DESCRIPCIÓN	APERTURA DEL TANQUE	CONEXION LATERAL	TAMAÑO DE LA RANURA LATERAL (mm)	MATERIAL LATERAL	CONECTOR DE VÁSTAGO	TAM. TUBO ASCEN.
50040160	BUJE DE ALTO FLUJO y LATERALES 13"-16", 1.5"	4"-8 NPSM	ROSCA	0.2	Polipropileno	ABS	1.5"
50040161	BUJE DE ALTO FLUJO y LATERALES 18"-21", 1.5"	4"-8 NPSM	ROSCA	0.2	Polipropileno	ABS	1.5"
50040117	BUJE DE ALTO FLUJO y LATERALES 13"-16", 1.5" 24", 1.5"	4"-8 NPSM	ROSCA	0.2	Polipropileno	ABS	1.5"
50040118	BUJE DE ALTO FLUJO y LATERALES 30", 1.5"	4"-8 NPSM	ROSCA	0.2	Polipropileno	ABS	1.5"
50040119	BUJE DE ALTO FLUJO y LATERALES 36", 1.5"	4"-8 NPSM	ROSCA	0.2	Polipropileno	ABS	1.5"
50040124	BUJE DE ALTO FLUJO y LATERALES 24", 2"	4"-8 NPSM	ROSCA	0.2	Polipropileno	ABS	2"
50040125	BUJE DE ALTO FLUJO y LATERALES 30", 2"	4"-8 NPSM	ROSCA	0.2	Polipropileno	ABS	2"
50040126	BUJE DE ALTO FLUJO y LATERALES 42", 2"	4"-8 NPSM	ROSCA	0.2	Polipropileno	ABS	2"
50040129	BUJE DE ALTO FLUJO y LATERALES 36", 3"	Brida 6"	ROSCA	0.2	Polipropileno	ABS	3"
50040130	BUJE DE ALTO FLUJO y LATERALES 42", 3"	Brida 6"	ROSCA	0.2	Polipropileno	ABS	3"
50040131	BUJE DE ALTO FLUJO y LATERALES 48", 3"	Brida 6"	ROSCA	0.2	Polipropileno	ABS	3"
50040133	BUJE DE ALTO FLUJO y LATERALES 30", 3"	Brida 6"	ROSCA	0.2	Polipropileno	ABS	3"
50040136	BUJE DE ALTO FLUJO y LATERALES 63", 3"	Brida 6"	ROSCA	0.2	Polipropileno	ABS	3"



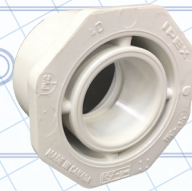
50040148 TAPA DE CIERRE DE 6" *



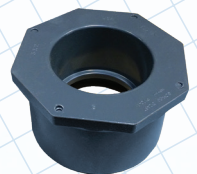
50040149 6" TAPA DE CIERRE CON ROSCADE 4" *



50040039 ADAPTADOR, TANQUE, 4"x2-1/2"



80030654 CASQUILLO ADAPTADOR 1.5" A 1" (TUBO 3/4"), SPIG X SOC, PVC SCH 40, 1"



80030953 CASQUILLO ADAPTABLE PARA TUBO DE 3" A 2" SPIG X SOC PVC SCH 80

ESPECIFICACIONES OPERATIVAS:

Presiones de funcionamiento 20-125 psi / 138-862 kPa Rangos de temperatura 40-110 ° F / 4-43 ° C

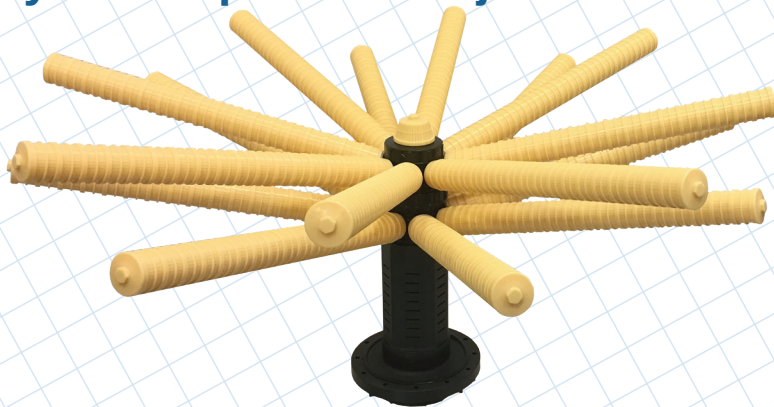
*CW con kit de pernos métricos de acero inoxidable.

Buje y laterales para montaje inferior – 3”



ARTÍCULO	DESCRIPCIÓN	APERTURA DEL TANQUE	CONEXION LATERAL	TAMAÑO DE LA RANURA LATERAL (mm)	MATERIAL LATERAL	Conexión de tubería
50040307*	BUJE DE ALTO FLUJO y LATERALES , Brida 6", 30", 3" montaje inferior	Brida 6"	ROSCA	0.2	Polipropileno	3" FNPT
50040309*	BUJE DE ALTO FLUJO y LATERALES , Brida 6", 36", 3" montaje inferior	Brida 6"	ROSCA	0.2	Polipropileno	3" FNPT
50040311*	BUJE DE ALTO FLUJO y LATERALES , Brida 6", 42", 3" montaje inferior	Brida 6"	ROSCA	0.2	Polipropileno	3" FNPT
50040314*	BUJE DE ALTO FLUJO y LATERALES, Brida 6", 48", 3" montaje inferior	Brida 6"	ROSCA	0.2	Polipropileno	3" FNPT
50040318*	BUJE DUAL DE ALTO FLUJO y LATERALES 63", 3" montaje inferior	Brida 6"	ROSCA	0.2	Polipropileno	3" FNPT

Buje y lateral para montaje inferior – 4”



ARTÍCULO	DESCRIPCIÓN	APERTURA DEL TANQUE	CONEXION LATERAL	TAMAÑO DE LA RANURA LATERAL (mm)	MATERIAL LATERAL	Conexión de tubería
50040322*	BUJE DE ALTO FLUJO y LATERALES , Brida 6", 63", 4" montaje inferior	Brida 6"	ROSCA	0.2	Polipropileno	4" FNPT
50040321*	BUJE DE ALTO FLUJO y LATERALES , Brida 6", 48", 4" montaje inferior	Brida 6"	ROSCA	0.2	Polipropileno	4" FNPT



50040301* DISPERSADOR DE ENTRADA SUPERIOR 6", BRIDA 3" CUBO SIMPLE



50040302* DISPERSADOR DE ENTRADA SUPERIOR 6", BRIDA 4", CUBO SIMPLE FNPT

*C/W con kit de pernos métricos de acero inoxidable. 97000738 Kit de pernos de acero inoxidable c/w 12 pernos, tuercas y arandelas.

Nota: En todos los conectores roscados de acero inoxidable, se debe usar un compuesto antiadherente (no suministrado).

SIN CARGO: 877-288-9888
www.canaturewg-cied.com

Regina, SK • Cambridge, ON • Carmel, IN
 Phoenix, AZ • Pottstown, PA